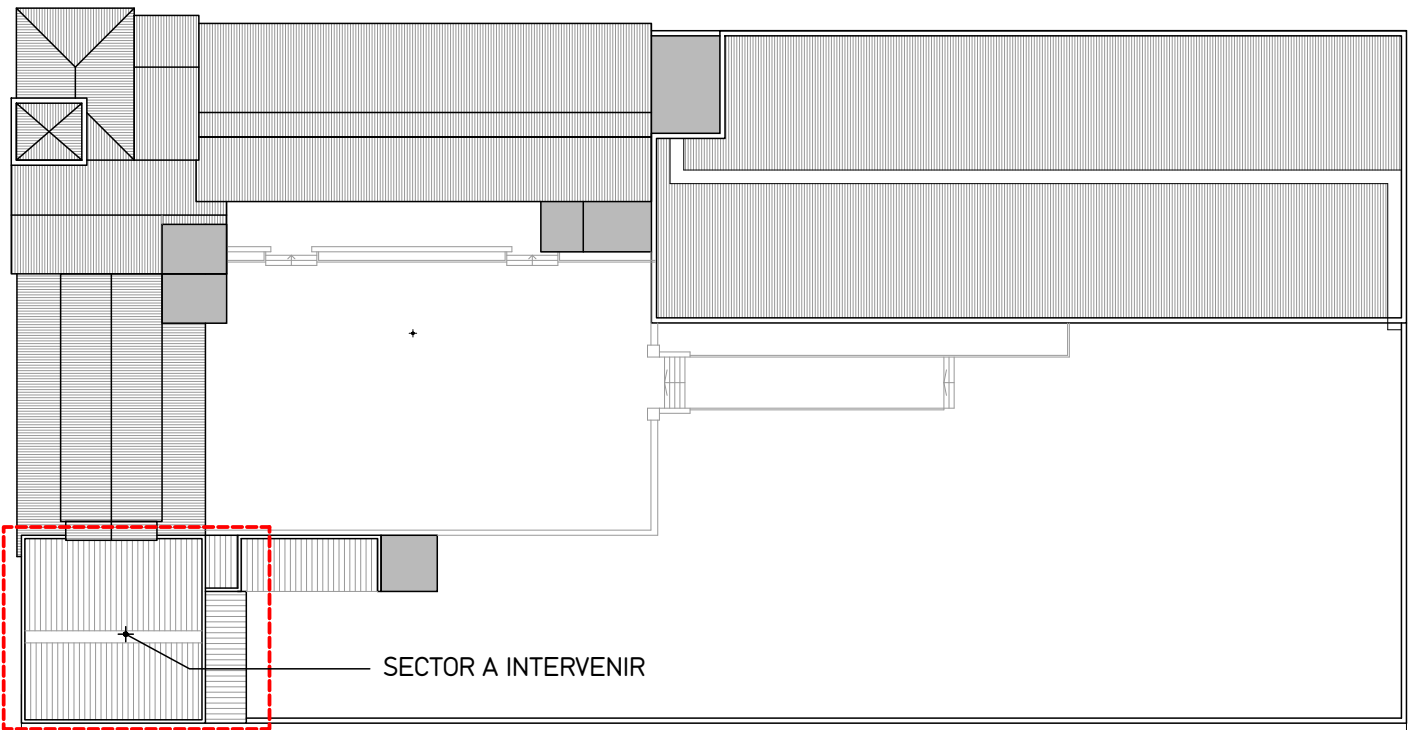


Calle J. P. VARELA
81.60

Calle Gral. GARZON
41.96

Calle DIEGO LAMAS
40.64

Calle TREINTA Y TRES



SECTOR A INTERVENIR



ANEP

CONSEJO
DIRECTIVO
CENTRAL

DIRECCION
SECTORIAL DE
INFRAESTRUCTURA

COMISION
DESCENTRALIZADA
DE ARTIGAS

LOCAL: LICEO DEPARTAMENTAL

LOCALIDAD: ARTIGAS

DEPARTAMENTO: ARTIGAS

OBRA: MANTENIMIENTO DE CUBIERTAS

DIRECCION: GRAL GARZON 594

PLANO: UBICACION

PADRON: 730

MANZANA: 24

ARQUITECTO: WALTER SILVEIRA

ESCALA: ---

FECHA: FEBRERO 2024